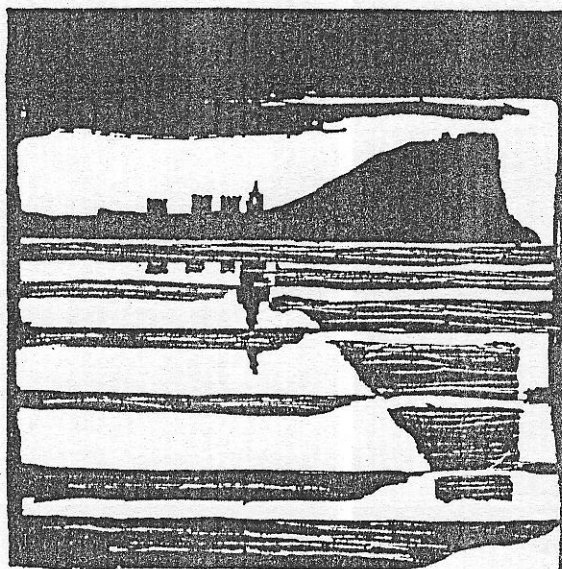


AYUNTAMIENTO DE GIJON



Plan Especial  
de Protección y Reforma Interior  
del Cerro de Santa Catalina

**INFORMACION Y NORMATIVA  
PARTICULARIZADA DE LOS EDIFICIOS**

MANZANA

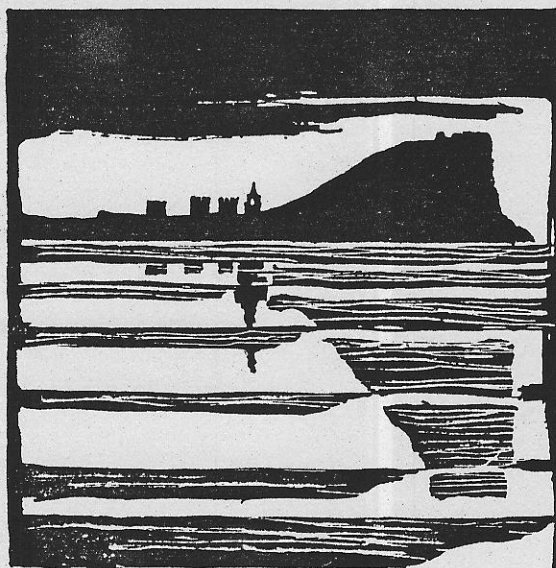
M 6

EDIFICIO

5

San Bernardo, 5

AYUNTAMIENTO DE GIJON



Plan Especial  
de Protección y Reforma Interior  
del barrio de Cimadevilla

## FICHAS DE INFORMACION

MANZANA

EDIFICIO

146 | |

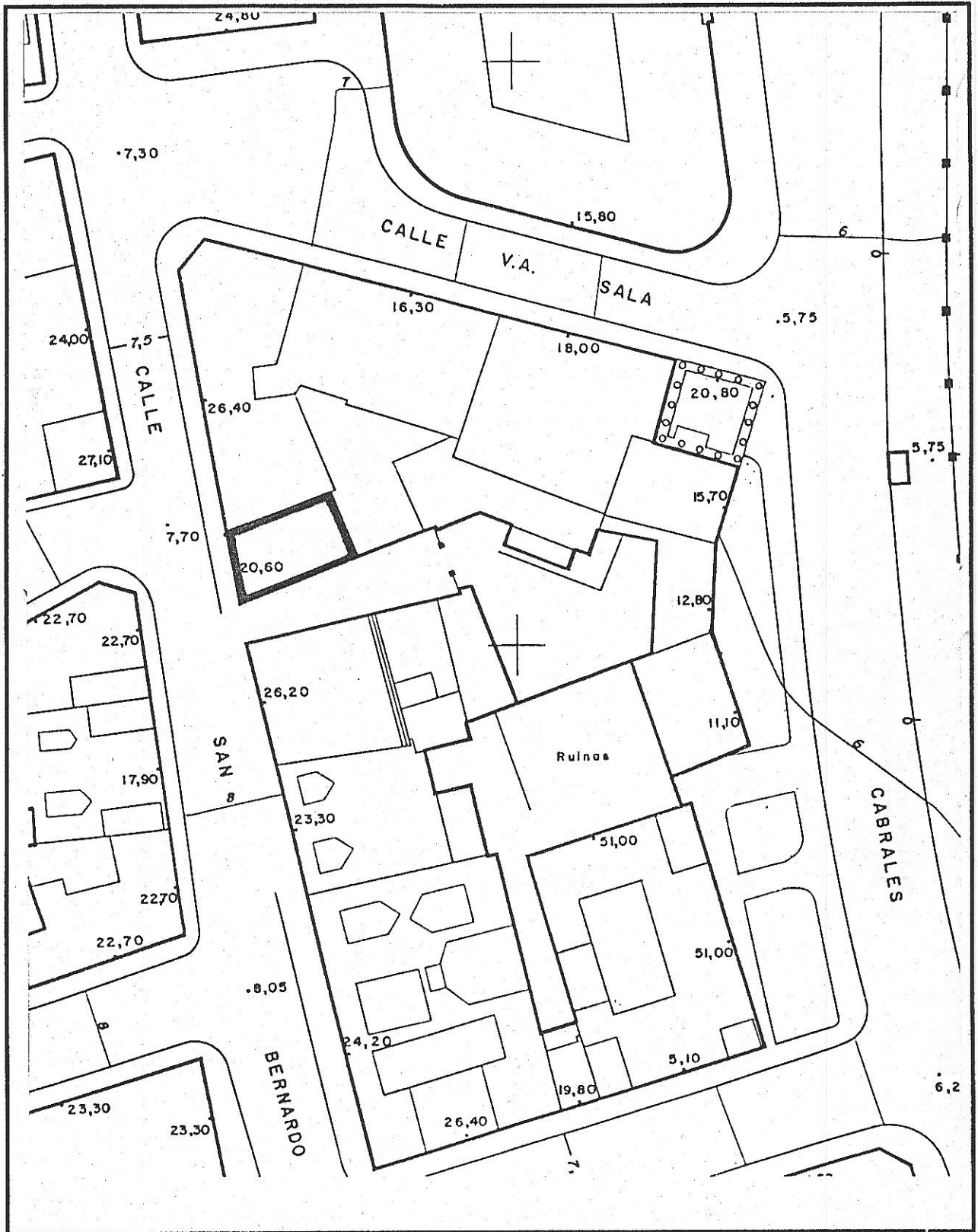
| 5

**características del edificio**

--	--	--	--	--	--

# 1

## LOCALIZACION



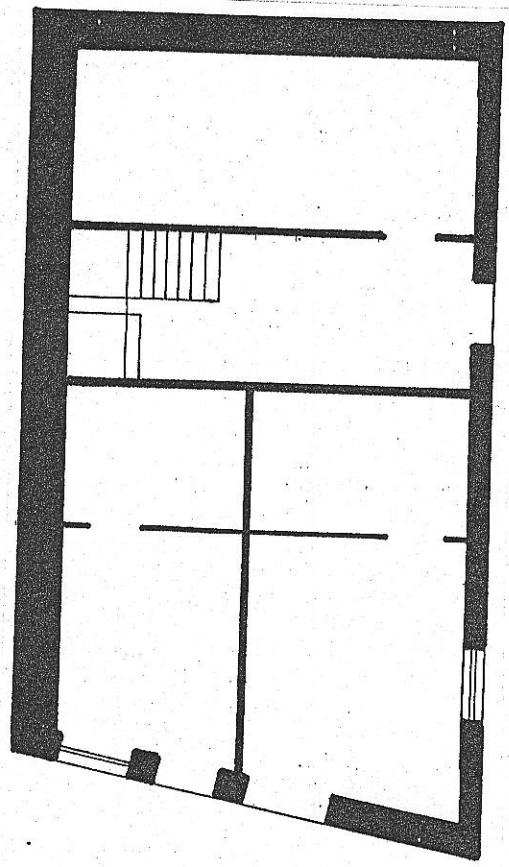
© Fichas de información y análisis de actuaciones de rehabilitación ARC/GRUSA

M605

edificio C/ San Bernardo 5

código del edificio

ESTADO ACTUAL: PLANTA BAJA



© Fichas de información y análisis de actuaciones de rehabilitación ARC/GRUSA

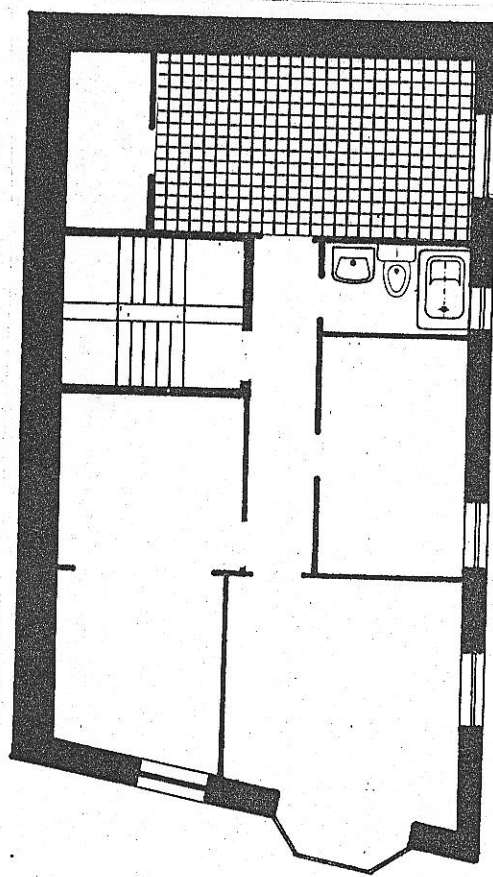
4605

edificio C/ San Bernardo 5

código del edificio

--	--	--	--	--

ESTADO ACTUAL: PLANTA TIPO



M605

edificio **S. BERNARDO, 5**

código del edificio 

--	--	--	--	--

DOCUMENTACION FOTOGRAFICA



© Fichas de información y análisis  
de actuaciones de rehabilitación  
ARC/GRUSA

M605

edificio

código del edificio

--	--	--	--	--

DOCUMENTACION FOTOGRAFICA



AYUNTAMIENTO DE GIJON



Plan Especial  
de Protección y Reforma Interior  
del barrio de Cimadevilla

## FICHAS DE NORMATIVA

MANZANA

EDIFICIO

M 6 | | |

| 5 |



N.2

M605

código del edificio

--	--	--	--	--

## CALIFICACION Y NORMATIVA DE ACTUACION

### CALIFICACION P3

EDIFICIO CON NORMATIVA DE PROTECCION

#### APLICACION DE LA CALIFICACION

EDIFICIOS CON VALORES ARQUITECTONICOS O HISTORICOS, DE CARACTERISTICAS NO SINGULARES EN EL AMBITO DEL PLAN, CON TIPOLOGIA Y ORGANIZACION INTERIOR ADECUADA AL USO.

#### TIPOS DE ACTUACIONES GENERALES AUTORIZADAS:

REHABILITACION; REESTRUCTURACION INTERIOR PARCIAL

Se autorizan con carácter general las obras parciales de mantenimiento, reparación y consolidación

#### OTROS TIPOS DE ACTUACIONES GENERALES AUTORIZADAS:

#### TIPO DE ACTUACION PREFERENTE

#### TIPOS DE ACTUACIONES GENERALES EXCLUIDAS:

REESTRUCTURACION INTERIOR TOTAL; AMPLIACION; DEMOLICION Y SUSTITUCION

#### ELEMENTOS DISCONFORMES FUERA DE ORDENACION

Fachada de local comercial.

#### CONDICIONES ESPECIFICAS DE LAS ACTUACIONES EN EL EDIFICIO

Cualquier actuación general supondrá la recomposición de fachada de local, con hueco rectangular vertical a eje de huecos de ventanas, y acabados de enfoscado y pintura idénticos a los de fachada.

CONDICIONES DE USO: Residencial Predominante.

N.3

edificio

H605

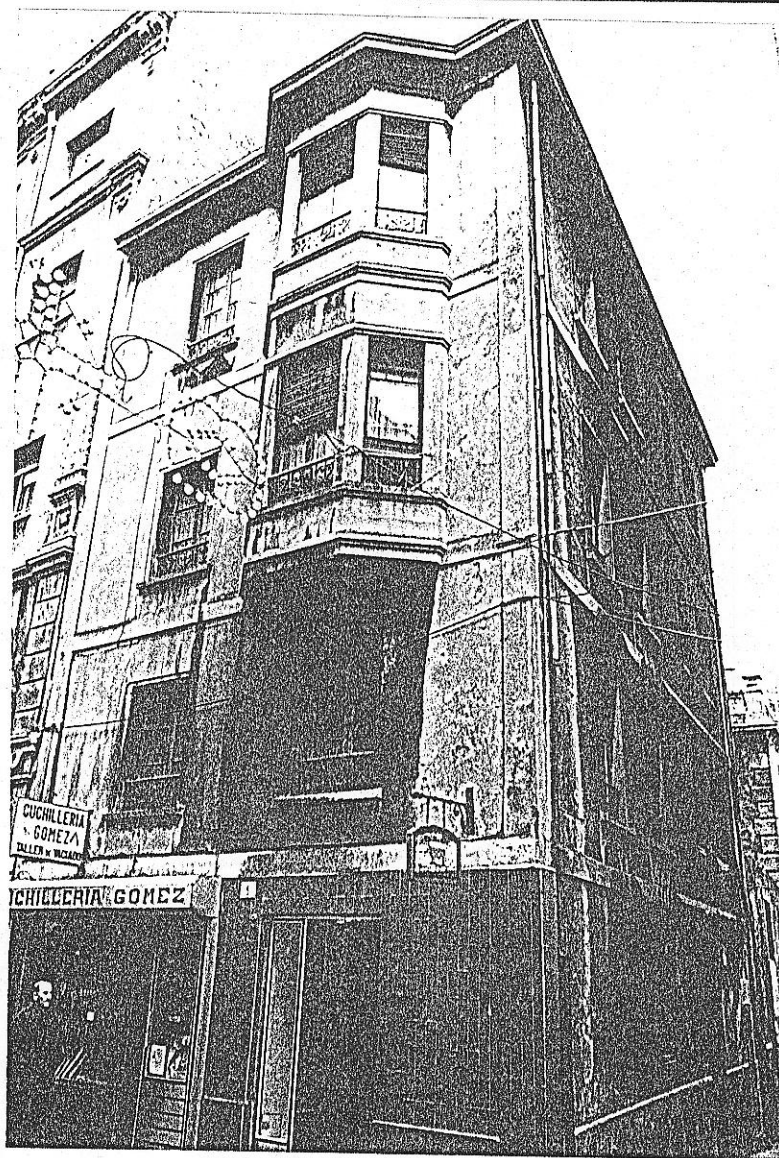
código del edificio

--	--	--	--	--

**OBRAS DE ADECUACION ARQUITECTONICA DE ELEMENTOS EXTERIORES**

CALIFICACION

EDIFICIO CON NORMATIVA DE PROTECCION



Fichas de información y análisis  
de actuaciones de rehabilitación  
ARC/GRUSA

OBRAS NECESARIAS DE CARACTER ORDINARIO  
(Exigibles/Art. 181 de la Ley del Suelo)

Reparación de enfoscado y pintura de fachada.

OBRAS NECESARIAS DE CARACTER EXTRAORDINARIO  
(Exigibles/Art. 182 de la Ley del Suelo)

Recomposición de fachada de planta baja: en el local se formará un hueco vertical rectangular a eje de ventanas. Los acabados serán en enfoscado y pintura.